

# VIA RHÔNA

DEMANDE D'EXAMEN AU CAS PAR CAS

ANNEXE 2 PLAN DE SITUATION

JUILLET 2018



**La Région**

Auvergne-Rhône-Alpes

## L'itinéraire ViaRhôna (EuroVelo 17 depuis 2015)

- Un objectif prioritaire du Plan Rhône, avec le soutien du Programme Interrégional FEDER Rhône Saône.
- Un des six itinéraires d'intérêt régional structurant ciblés par la délibération de juin 2017 sur les véloroutes voies vertes

Itinéraire cyclable de 815 km du Rhône depuis le lac Léman jusqu'à la Méditerranée, alternant voies vertes sécurisées et voies partagées.

En Auvergne-Rhône-Alpes, l'itinéraire est en grande partie réalisé en Auvergne-Rhône-Alpes à l'exception de

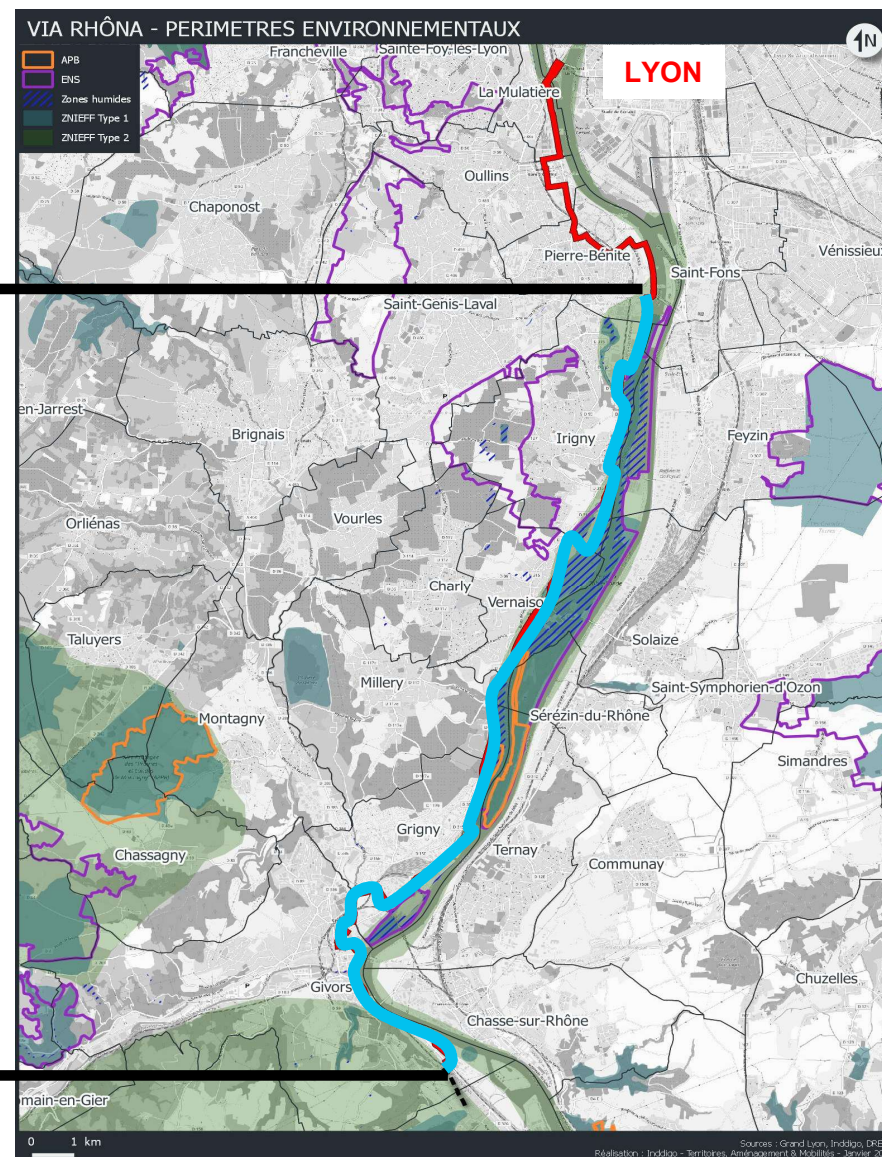
- La rive sud du Léman (environ 100 km), 5,6 km en Savoie,
- 35km dans le Nord Isère
- **24 km pour le tronçon Sud de Lyon (Gerland- Givors)**



# VIA RHÔNA Tronçon Pierre-Bénite à Givors 18,5 km

PIERRE-BENITE

GIVORS





# La Région

## Auvergne-Rhône-Alpes

**Conseil régional Auvergne-Rhône-Alpes /  
Lyon**

1 esplanade François Mitterrand  
CS 20033 — 69269 Cedex 2

**Tél.** 04 26 73 40 00 **Fax.** 04 26 73 42 18

**Conseil régional Auvergne-Rhône-Alpes /  
Clermont-Ferrand**

59 Boulevard Léon Jouhaux - CS 90706  
63050 Clermont-Ferrand Cedex 2

**Tél.** 04 73 31 85 85

[auvergnerhonealpes.fr](http://auvergnerhonealpes.fr)

